

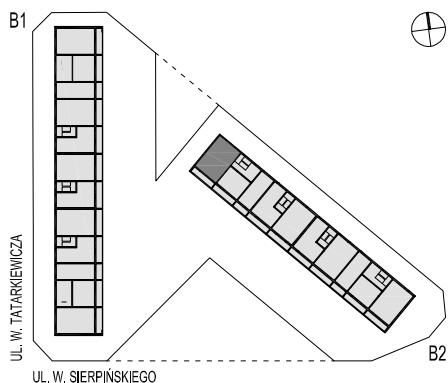
BUDYNEK MIESZKALNY WIELORODZINNY W KOSZALINIE

UL. TATARKIEWICZA / SIERPIŃSKIEGO

KSM PRZYLESIE UL. FAŁATA 13 KOSZALIN TEL. 94 345 84 54



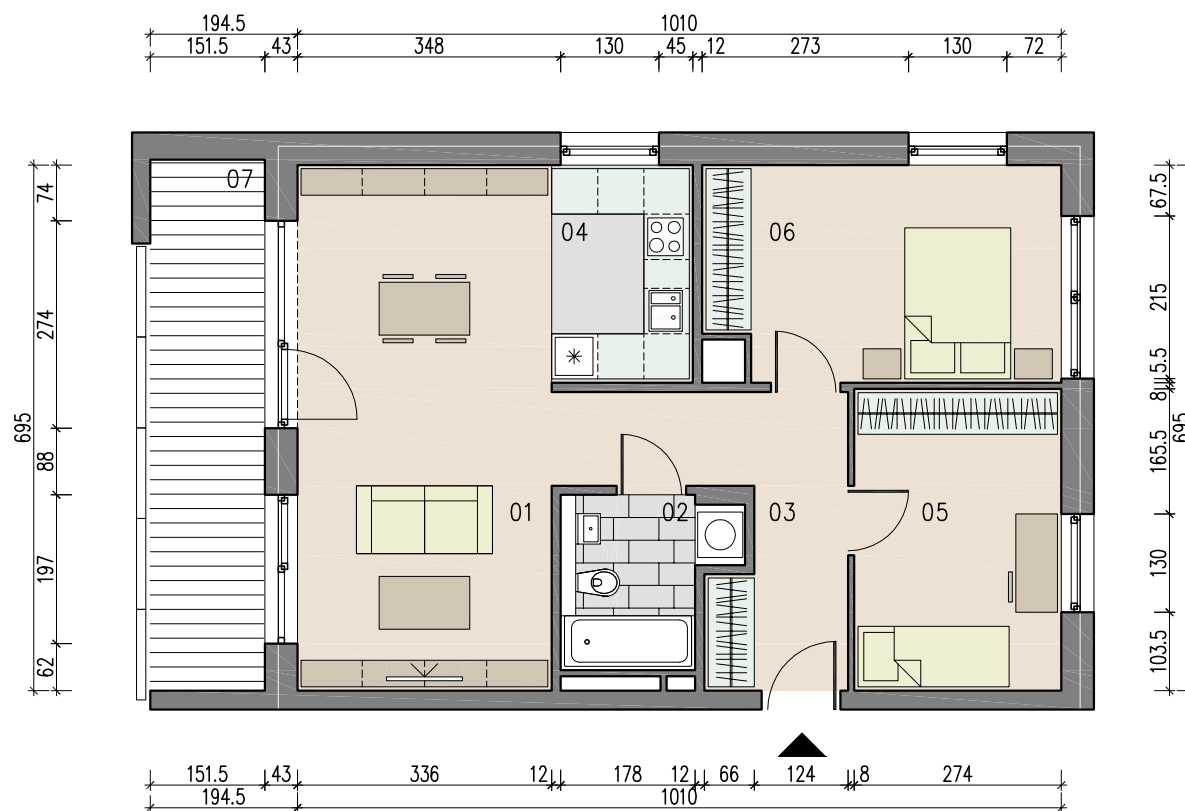
B2/D/M12



PIĘTRO III
POW. UŻYTKOWA 65,63 m²

1. POKÓJ DZIENNY	23,04 m ²
2. ŁAZIENKA	04,51 m ²
3. KOMUNIKACJA	09,01 m ²
4. ANEKS KUCHENNY	05,32 m ²
5. POKÓJ	10,73 m ²
6. POKÓJ - SYPIALNIA	13,02 m ²
7. LOGGIA	10,38 m ²

UWAGA: WYMIARY PODANO W ŚCIANACH SUROWYCH. RZECZYWISTE WYMIARY MOGĄ ULEC NIEZNACZNYM KOREKTOM.



SKALA 1:100

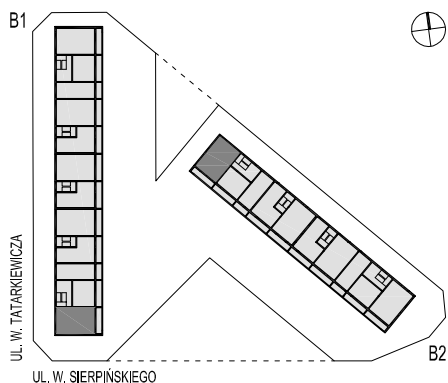
BUDYNEK MIESZKALNY WIELORODZINNY W KOSZALINIE

UL. TATARKIEWICZA / SIERPIŃSKIEGO

KSM PRZYLESIE UL. FAŁATA 13 KOSZALIN TEL. 94 345 84 54



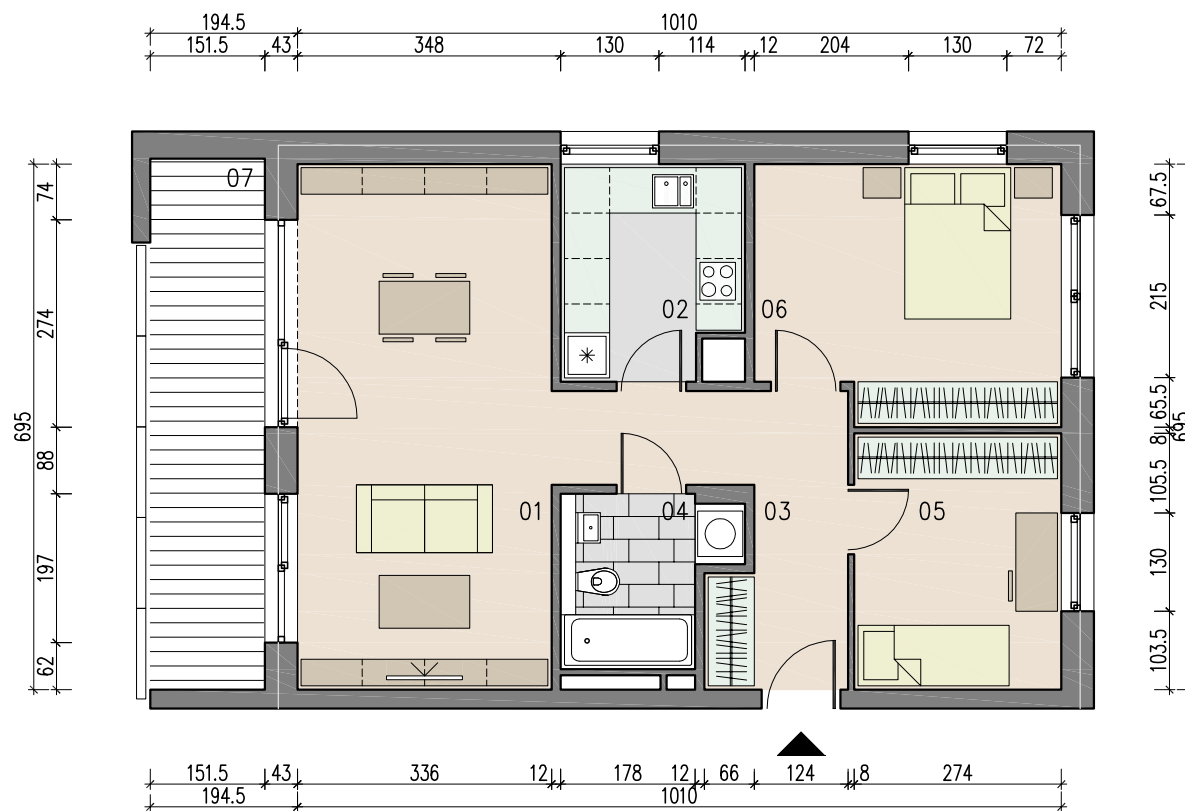
WARIANT 2.



PIĘTRO I, III

1. POKÓJ DZIENNY	23,04 m ²
2. KUCHNIA	06,45 m ²
3. KOMUNIKACJA	09,00 m ²
4. ŁAZIENKA	04,51 m ²
5. POKÓJ - SYPIALNIA	13,11 m ²
6. POKÓJ	09,11 m ²
7. LOGGIA	10,38 m ²

UWAGA: WYMIARY PODANO W ŚCIANACH SUROWYCH. RZECZYWISTE WYMIARY MOGĄ ULEC NIEZNACZNYM KOREKTOM.



SKALA 1:100