

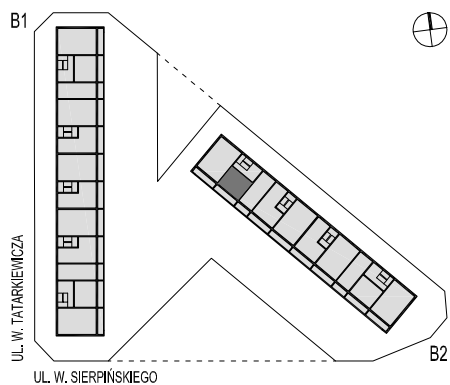
BUDYNEK MIESZKALNY WIELORODZINNY W KOSZALINIE

UL. TATARKIEWICZA / SIERPIŃSKIEGO

KSM PRZYLESIE UL. FAŁATA 13 KOSZALIN TEL. 94 345 84 54



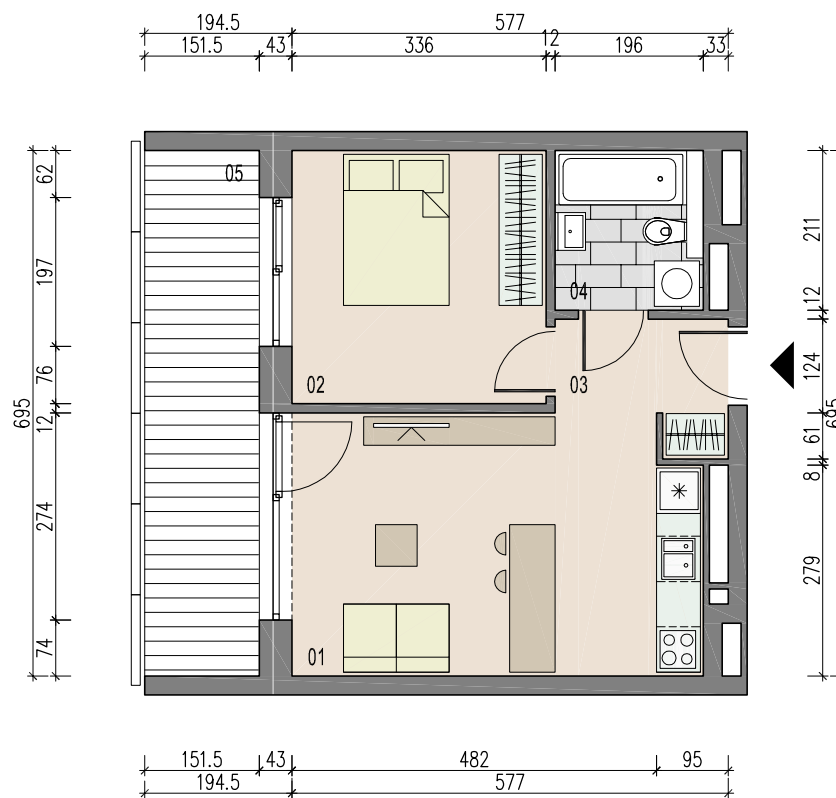
B2/D/M11



PIĘTRO III
POW. UŻYTKOWA 36,57 m²

1. P. DZIENNY Z ANEKSEM	18,23 m ²
2. POKÓJ - SYPIALNIA	11,05 m ²
3. KOMUNIKACJA	03,28 m ²
4. ŁAZIENKA	04,01 m ²
5. LOGGIA	10,27 m ²

UWAGA: WYMIARY PODANO W ŚCIANACH SUROWYCH, RZECZYWISTE WYMIARY MOGĄ ULEC NIEZNACZNYM KOREKTOM.



SKALA 1:100