

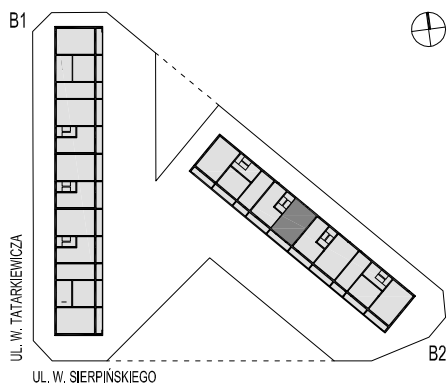
BUDYNEK MIESZKALNY WIELORODZINNY W KOSZALINIE

UL. TATARKIEWICZA / SIERPIŃSKIEGO

KSM PRZYLESIE UL. FAŁATA 13 KOSZALIN TEL. 94 345 84 54



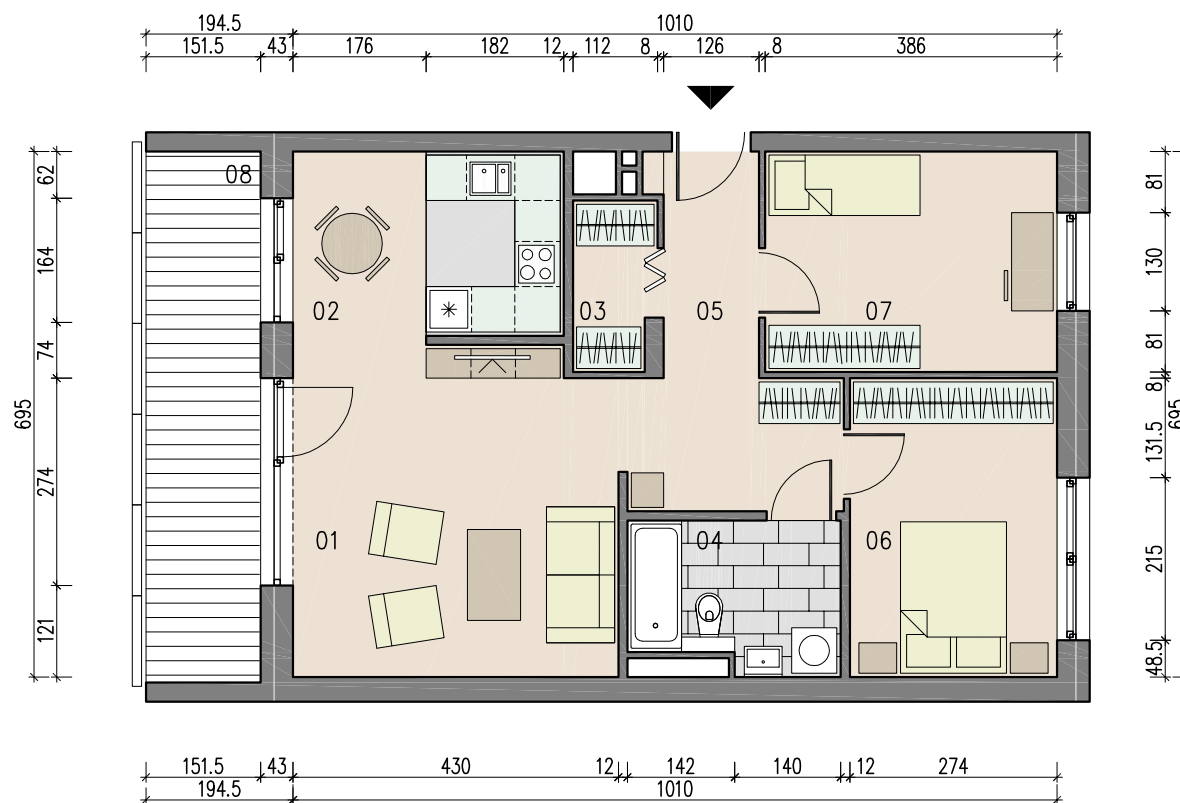
B2/C/M7



PIĘTRO III
POW. UŻYTKOWA 65,21 m²

1. POKÓJ DZIENNY	18,29 m ²
2. ANEKS + JADALNIA	08,81 m ²
3. WNEKA NA SZAFĘ	02,31 m ²
4. ŁAZIENKA	05,23 m ²
5. KOMUNIKACJA	08,89 m ²
6. POKÓJ - SYPIALNIA	10,62 m ²
7. POKÓJ	11,06 m ²
8. LOGGIA	10,38 m ²

UWAGA: WYMIARY PODANO W ŚCIANACH SUROWYCH. RZECZYWISTE WYMIARY MOGĄ ULEC NIEZNACZNYM KOREKTOM.



SKALA 1:100

