

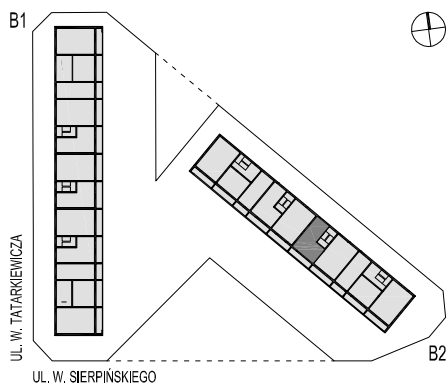
BUDYNEK MIESZKALNY WIELORODZINNY W KOSZALINIE

UL. TATARKIEWICZA / SIERPIŃSKIEGO

KSM PRZYLESIE UL. FAŁATA 13 KOSZALIN TEL. 94 345 84 54



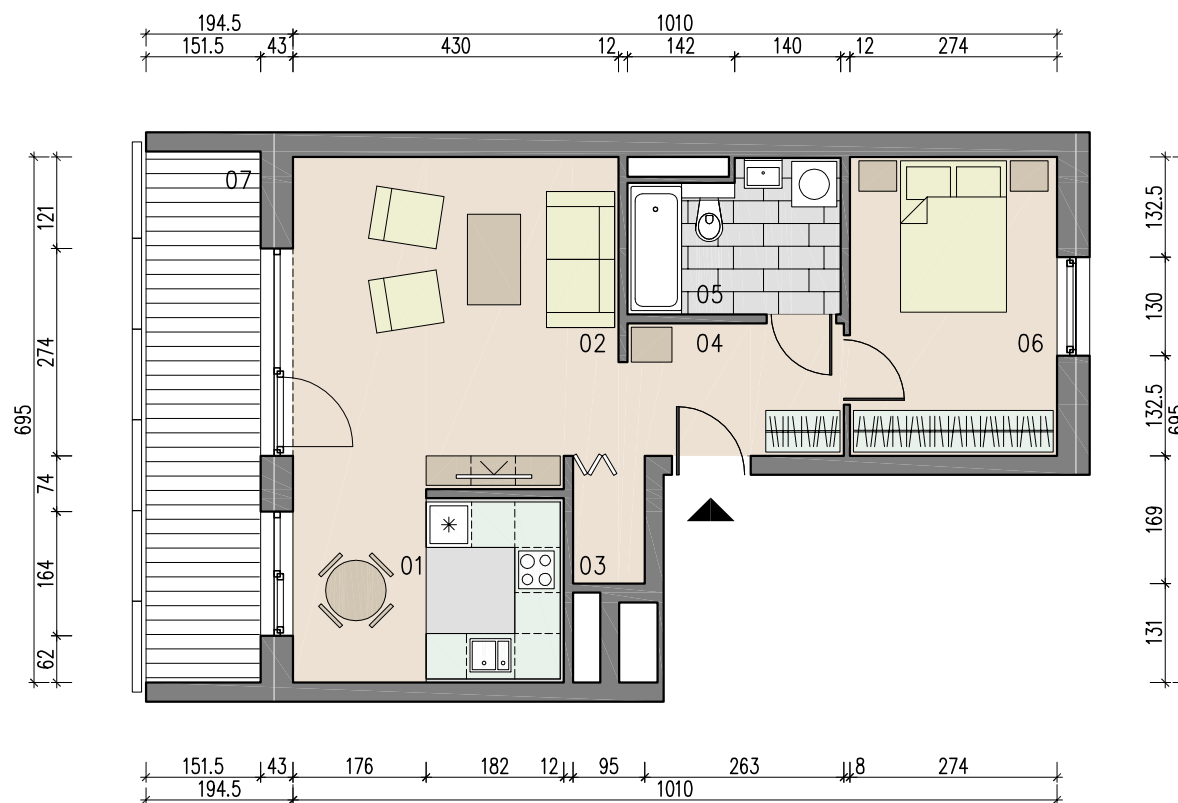
B2/B/M8



PIĘTRO III
POW. UŻYTKOWA 49,45 m²

1. ANEKS + JADALNIA	08,81 m ²
2. POKÓJ DZIENNY	18,30 m ²
3. WNĘKA NA SZAFĘ	01,45 m ²
4. KOMUNIKACJA	05,04 m ²
5. ŁAZIENKA	05,23 m ²
6. POKÓJ - SYPIALNIA	10,62 m ²
7. LOGGIA	10,38 m ²

UWAGA: WYMIARY PODANO W ŚCIANACH SUROWYCH.
RZECZYWISTE WYMIARY MOGĄ ULEC NIEZNACZNYM KOREKTOM.



SKALA 1:100

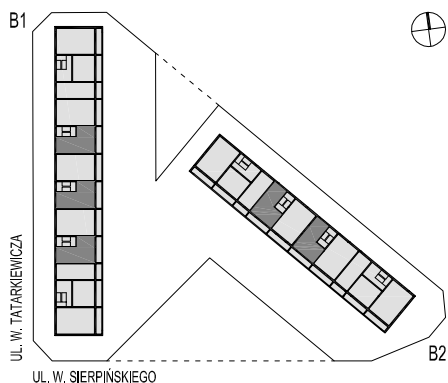
BUDYNEK MIESZKALNY WIELORODZINNY W KOSZALINIE

UL. TATARKIEWICZA / SIERPIŃSKIEGO

KSM PRZYLESIE UL. FAŁATA 13 KOSZALIN TEL. 94 345 84 54



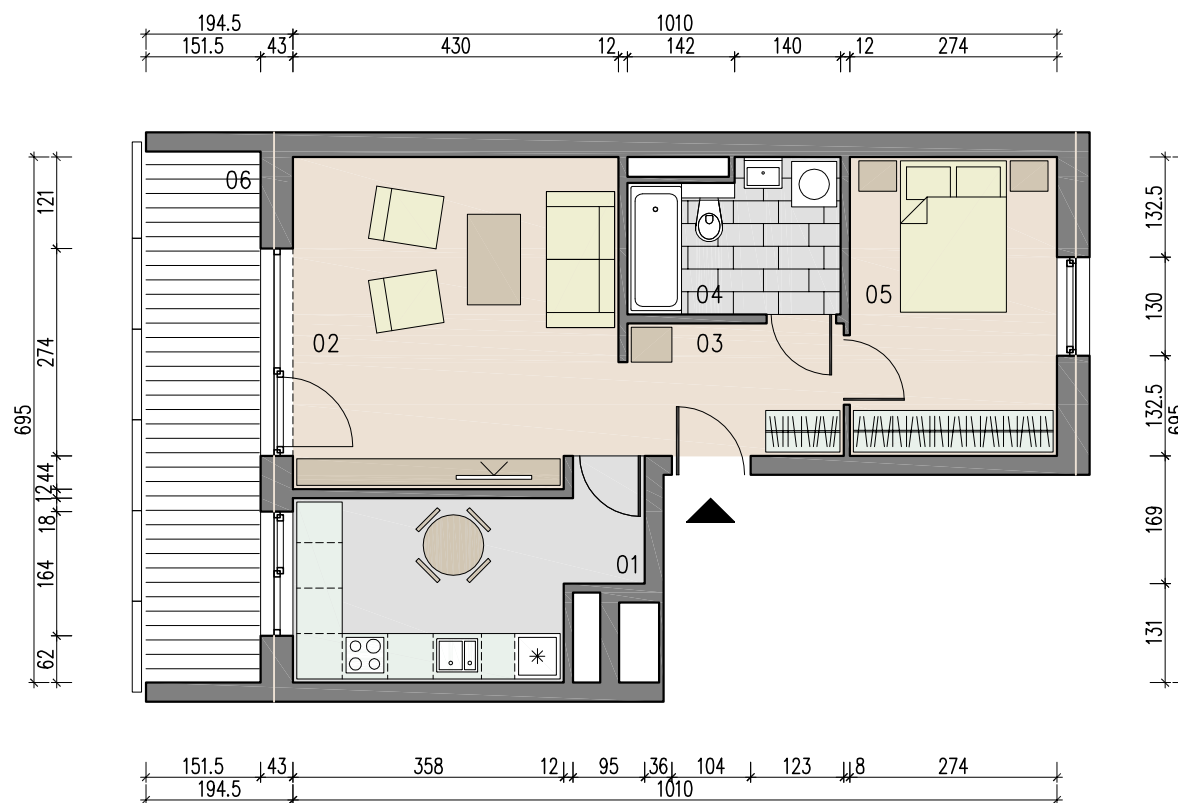
WARIANT 2.



PIĘTRO I, III

1. KUCHNIA	10,14 m ²
2. POKÓJ DZIENNY	18,30 m ²
3. KOMUNIKACJA	04,87 m ²
4. ŁAZIENKA	05,24 m ²
5. POKÓJ - SYPIALNIA	10,62 m ²
6. LOGGIA	10,38 m ²

UWAGA: WYMIARY PODANO W ŚCIANACH SUROWYCH. RZECZYWISTE WYMIARY MOGĄ ULEC NIEZNACZNYM KOREKTOM.



SKALA 1:100