

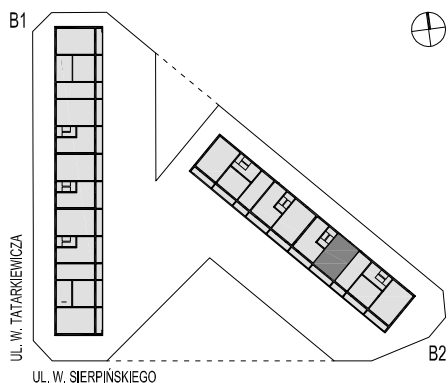
BUDYNEK MIESZKALNY WIELORODZINNY W KOSZALINIE

# UL. TATARKIEWICZA / SIERPIŃSKIEGO

KSM PRZYLESIE UL. FAŁATA 13 KOSZALIN TEL. 94 345 84 54



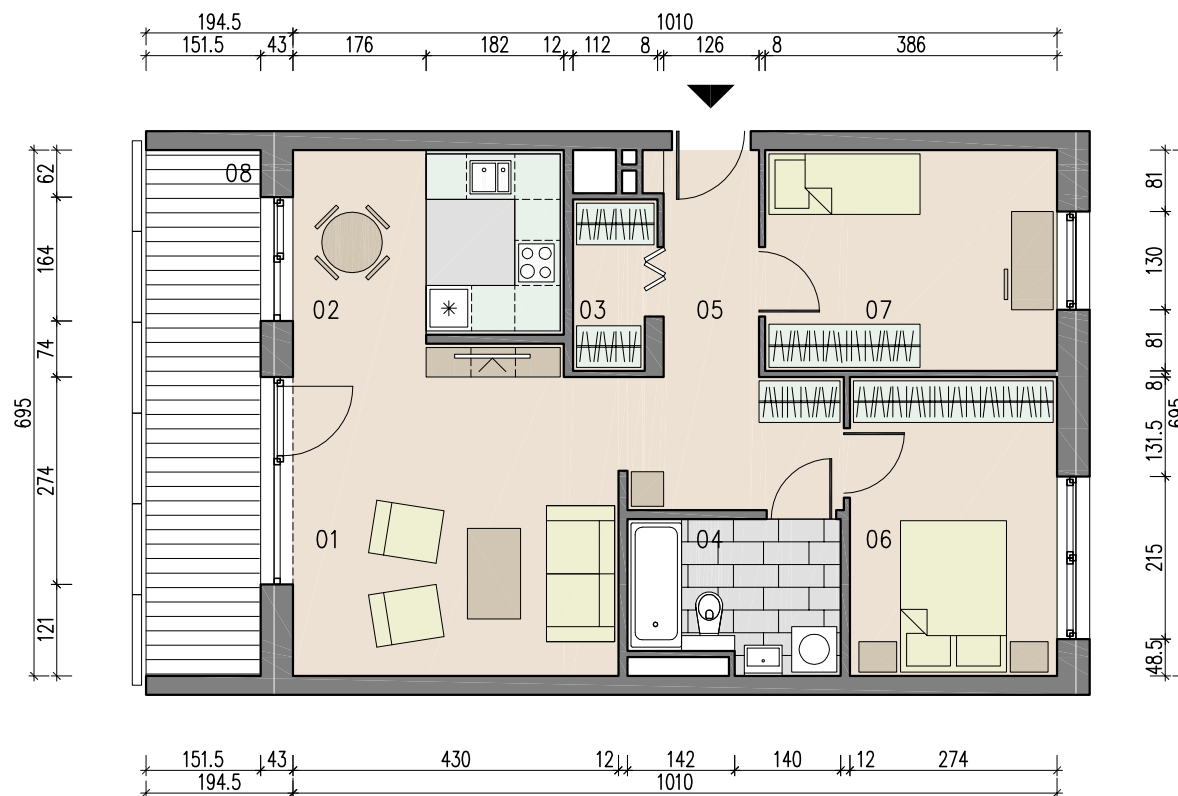
## B2/B/M7



PIĘTRO III  
POW. UŻYTKOWA 65,22 m<sup>2</sup>

1. POKÓJ DZIENNY	18,29 m <sup>2</sup>
2. ANEKS + JADALNIA	08,81 m <sup>2</sup>
3. WNEKA NA SZAFĘ	02,31 m <sup>2</sup>
4. ŁAZIENKA	05,22 m <sup>2</sup>
5. KOMUNIKACJA	08,91 m <sup>2</sup>
6. POKÓJ - SYPIALNIA	10,62 m <sup>2</sup>
7. POKÓJ	11,06 m <sup>2</sup>
8. LOGGIA	10,27 m <sup>2</sup>

UWAGA: WYMIARY PODANO W ŚCIANACH SUROWYCH.  
RZECZYWISTE WYMIARY MOGĄ ULEC NIEZNACZNYM KOREKTOM.



SKALA 1:100

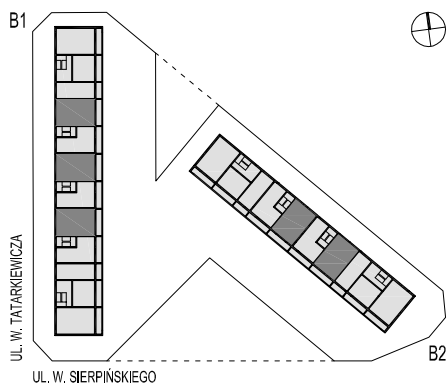
BUDYNEK MIESZKALNY WIELORODZINNY W KOSZALINIE

# UL. TATARKIEWICZA / SIERPIŃSKIEGO

KSM PRZYLESIE UL. FAŁATA 13 KOSZALIN TEL. 94 345 84 54



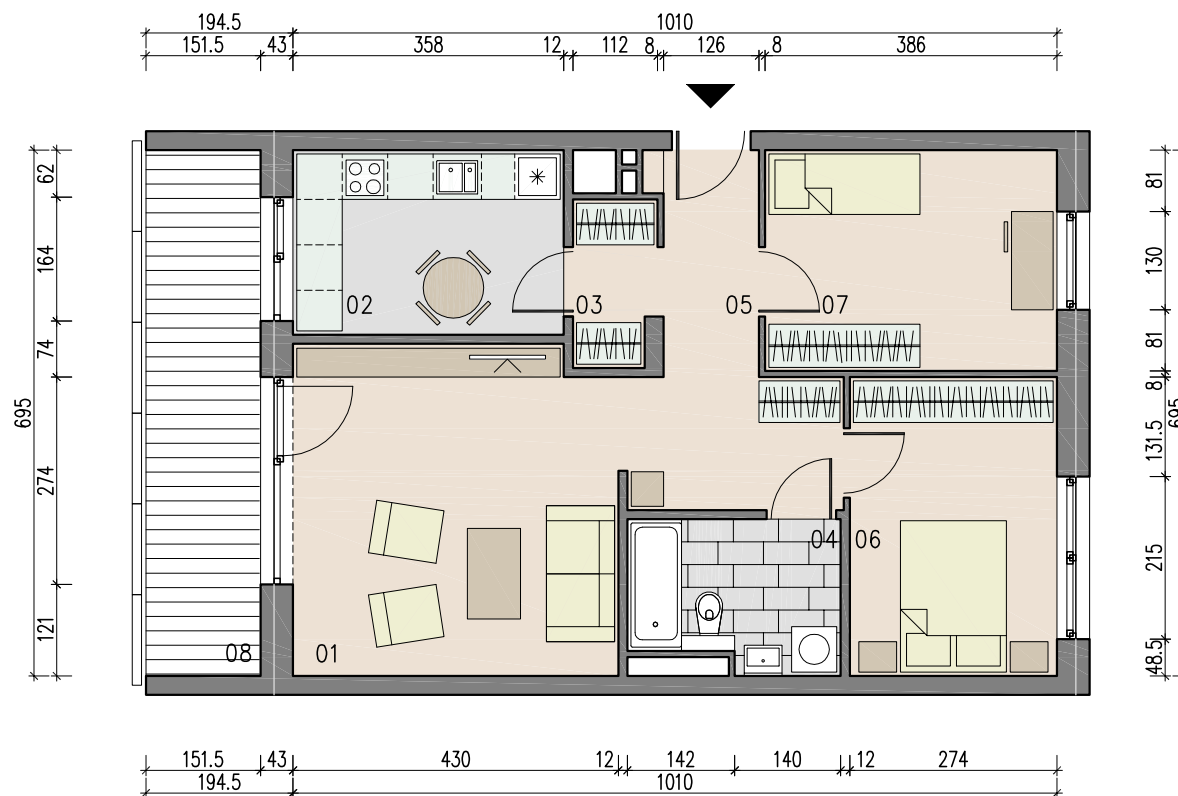
## WARIANT 2.



PIĘTRO I, III

1. POKÓJ DZIENNY	18,30 m <sup>2</sup>
2. KUCHNIA	08,56 m <sup>2</sup>
3. WNEKA NA SZAFĘ	02,28 m <sup>2</sup>
4. ŁAZIENKA	05,22 m <sup>2</sup>
5. KOMUNIKACJA	08,74 m <sup>2</sup>
6. POKÓJ - SYPIALNIA	10,62 m <sup>2</sup>
7. POKÓJ	11,06 m <sup>2</sup>
8. LOGGIA	10,27 m <sup>2</sup>

UWAGA: WYMIARY PODANO W ŚCIANACH SUROWYCH. RZECZYWISTE WYMIARY MOGĄ ULEC NIEZNACZNYM KOREKTOM.



SKALA 1:100