



BUDYNEK MIESZKALNY WIELORODZINNY W KOSZALINIE OSIEDLE "Przylesie VIC"

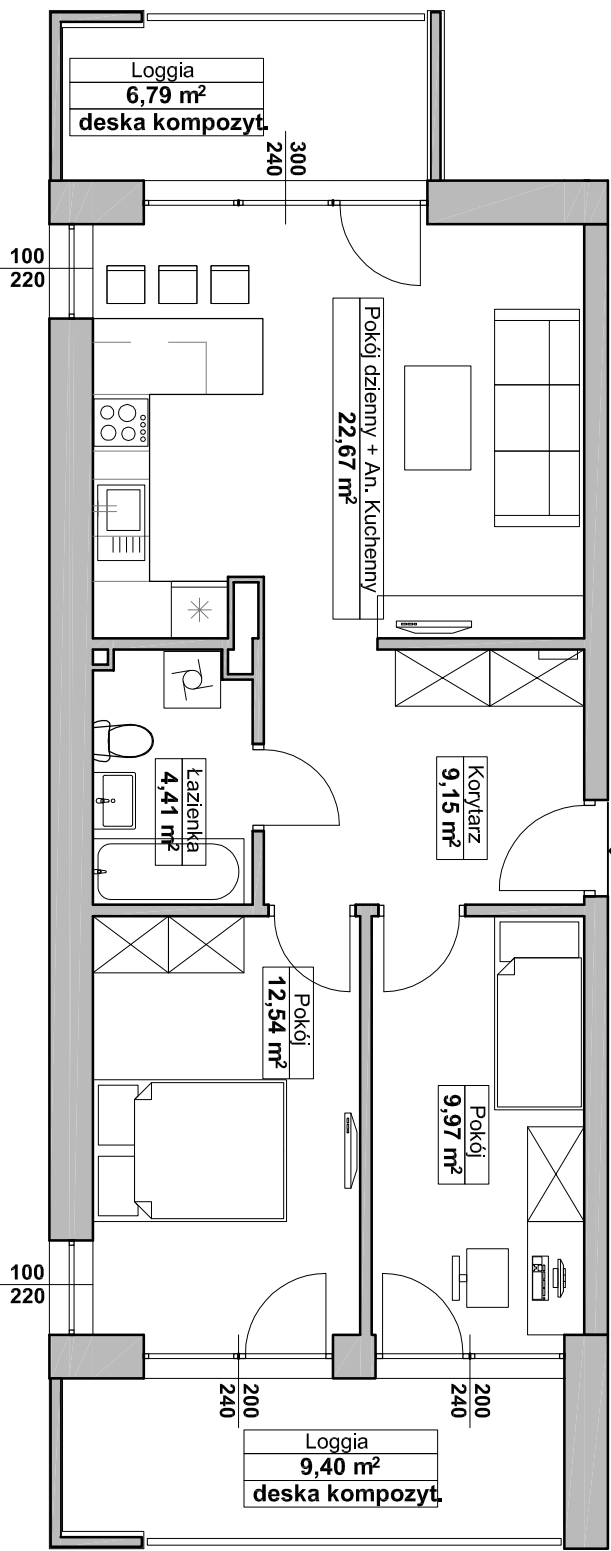
INWESTYCJA

Budynek mieszkalny wielorodzinny 3 segmentowy z garażami podziemnymi, z urządzeniami budowlanymi, zjazdem, chodnikiem, dojściem, parkingiem
działka nr 569/4 obręb 0017 - ulica Staszica, Koszalin

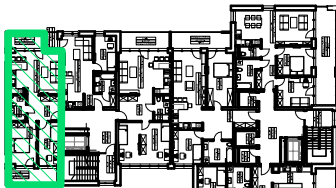
INWESTOR

KSM PRZYLESIE
ul. Falata 13, 75-427 Koszalin
tel.: 94 345 84 54
e-mail: b.mlynarczyk@ksmprzylesie.com

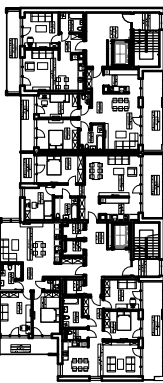
M9
3 pokojowe
58,74m ²
piętro 1
Klatka A
segment A



SEGMENT - A



SEGMENT - B



SEGMENT - C

