



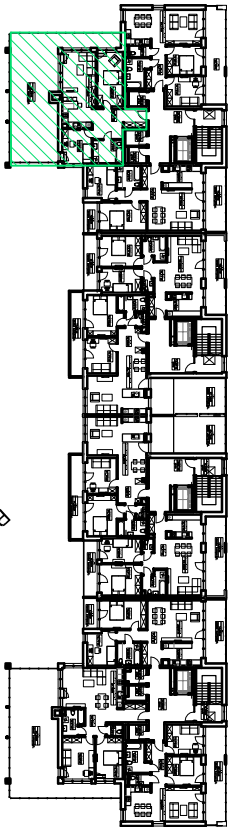
BUDYNEK MIESZKALNY WIEŁORODZINNY W KOSZALINIE OSIEDLE "Przylesie VIC"

INWESTYCJA
 Budynek mieszkalny wielorodzinny 3 segmentowy z garażami podziemnymi, z urządzeniami budowlanymi, zjazdem, chodnikami, dojściami, parkingiem
 działka nr 569/4 obręb 0017 - ulica Staszica, Koszalin

INWESTOR
 KSM PRZYLESIE
 ul. Falata 13, 75-427 Koszalin
 tel. 94 345 84 54
 e-mail: b.mlynarczyk@ksmprzylesie.com

| |
|---------------------|
| M72 |
| 3 pokoje |
| 76,81m ² |
| piętro 5 |
| klatka B |
| segment A |

SEGMENT - A



SEGMENT - B



SEGMENT - C

