



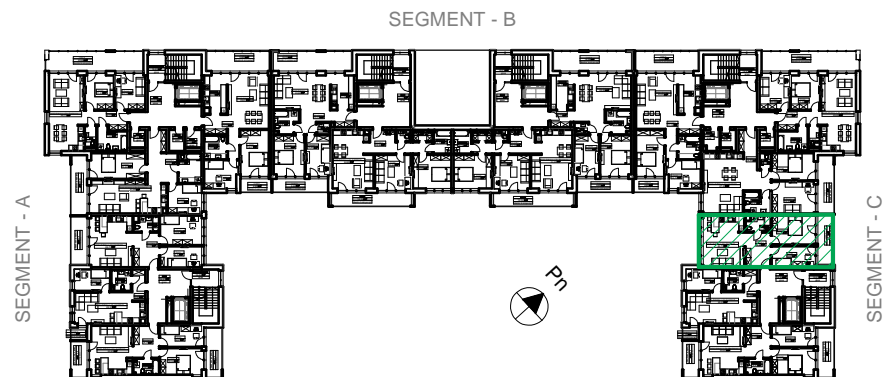
# BUDYNEK MIESZKALNY WIELORODZINNY W KOSZALINIE OSIEDLE "Przylesie VIC"

## INWESTYCJA

Budynek mieszkalny wielorodzinny 3 segmentowy z garażami podziemnymi, z urządzeniami budowlanymi, zjazdem, chodnikiem, dojściem, parkingiem  
działka nr 569/4 obr. b 0017 - ulica Staszica, Koszalin

## INWESTOR

KSM PRZYLESIE  
ul. Fałata 13, 75-427 Koszalin  
tel. 94 345 84 54  
e-mail: b.mlynarczyk@ksmprzylesie.com



<b>M54</b>
3 pokojowe
61,50m <sup>2</sup>
piętro 3
klatka F
segment C

