



# BUDYNEK MIESZKALNY WIELORODZINNY W KOSZALINIE

## OSIEDLE "Przylesie VIC"

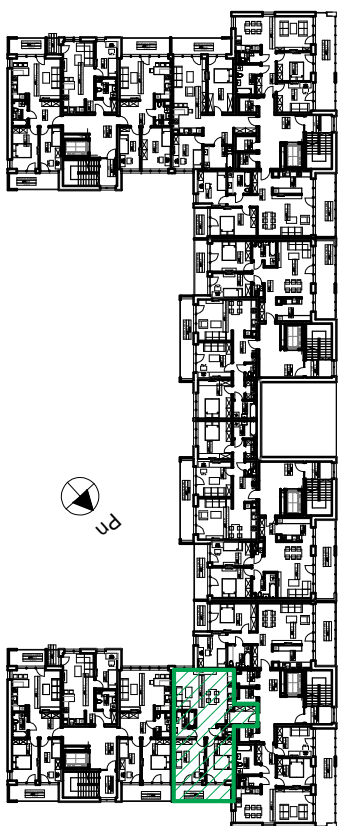
### INWESTYCJA

Budynek mieszkalny wielorodzinny 3 segmentowy z garażami podziemnymi, z urządzeniami budowlanymi, zjazdem, chodnikiem, dojściem, parkingiem  
 działka nr 569/4 obr. b 0017 - ulica Staszica, Koszalin

### INWESTOR

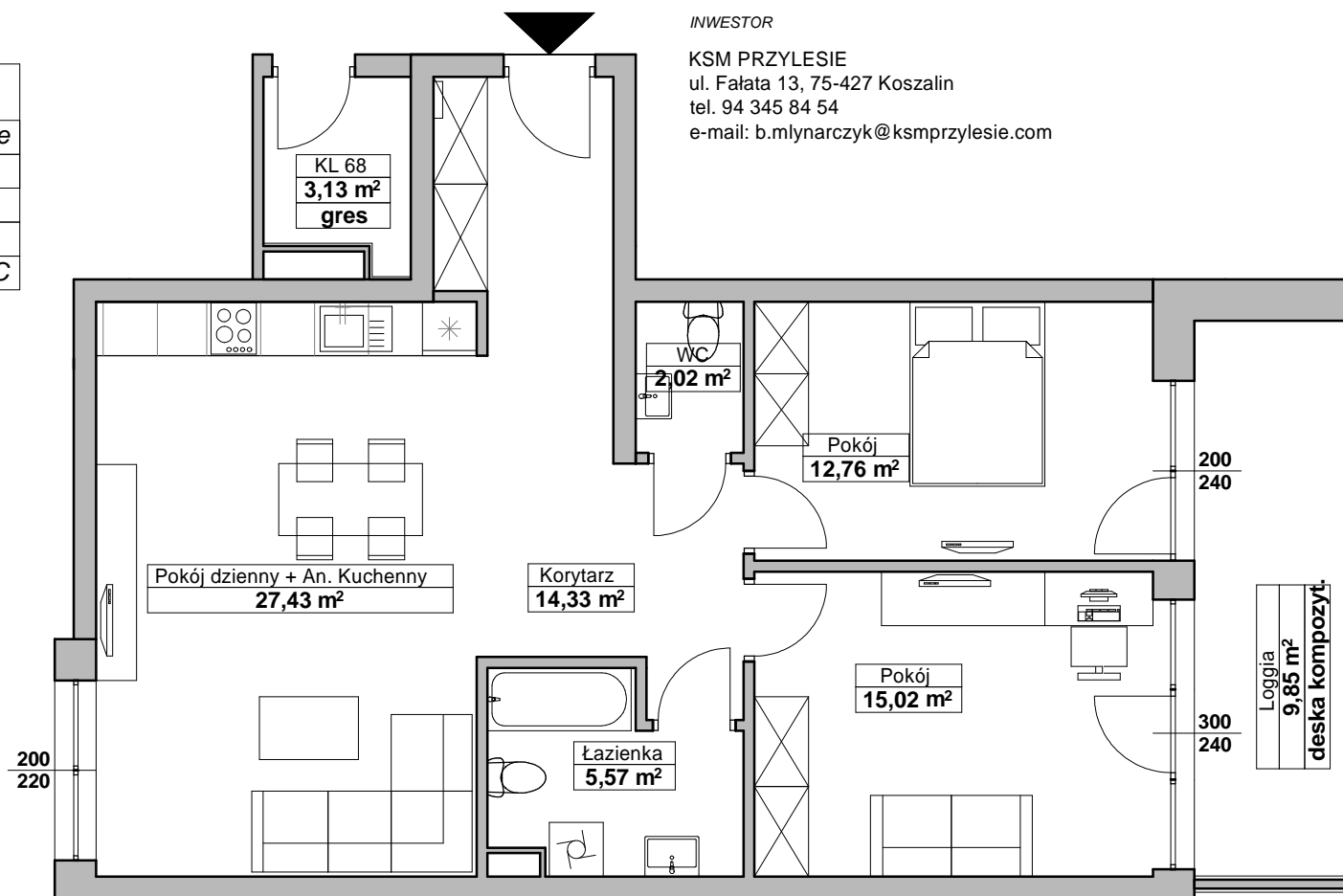
KSM PRZYLESIE  
 ul. Fałata 13, 75-427 Koszalin  
 tel. 94 345 84 54  
 e-mail: b.mlynarczyk@ksmprzylesie.com

SEGMENT - A



SEGMENT - B

|                     |
|---------------------|
| <b>M53</b>          |
| 3 pokojowe          |
| 77,13m <sup>2</sup> |
| piętro 3            |
| klatka E            |
| segment C           |



SEGMENT - C