

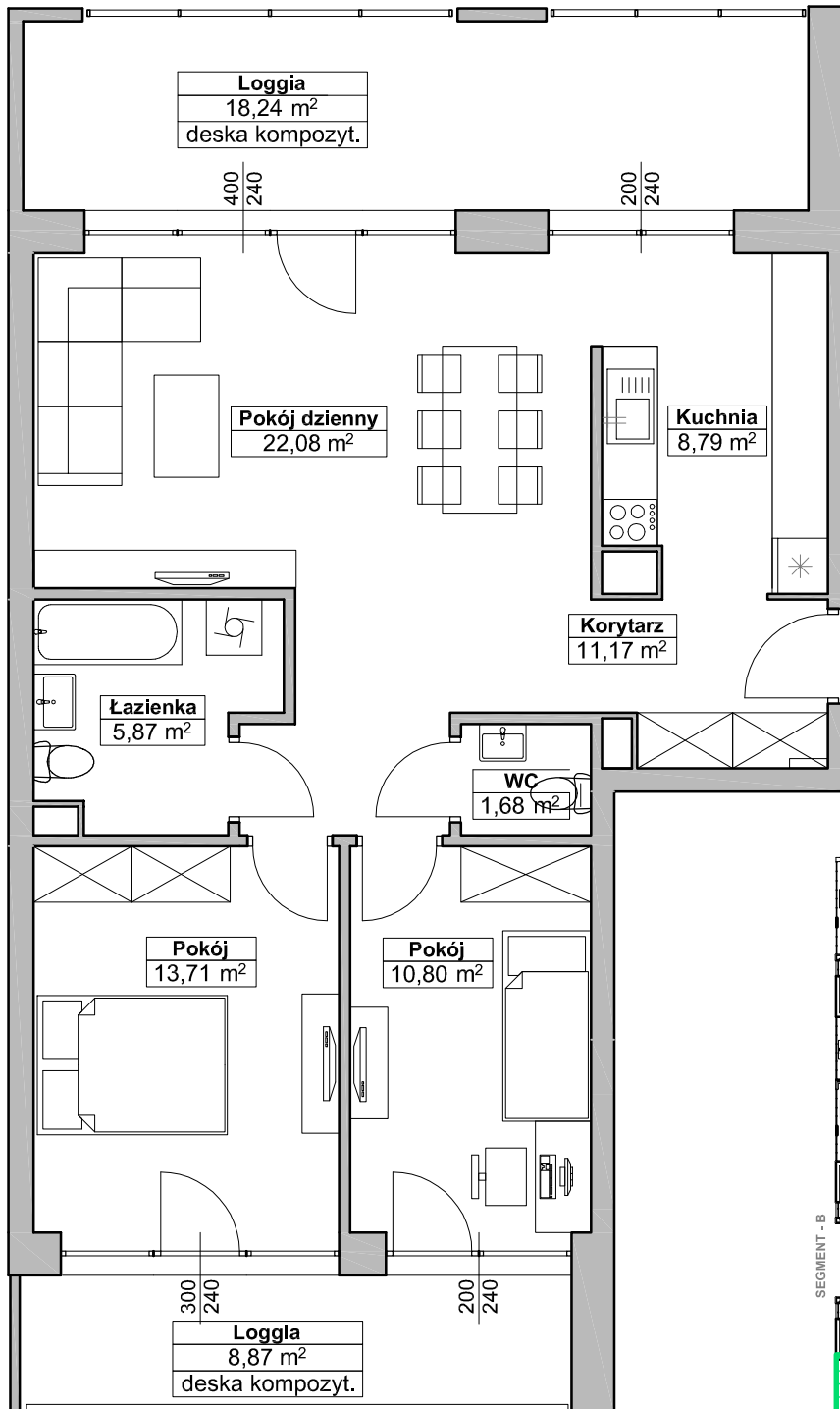


INWESTYCJA

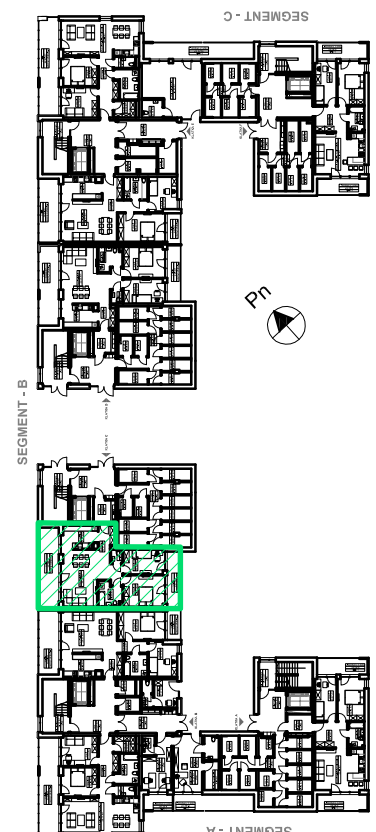
Budynek mieszkalny wielorodzinny 3 segmentowy z garażami podziemnymi, z urządzeniami budowlanymi, zjazdem, chodnikiem, dojściem, parkingiem
działka nr 569/4 obręb 0017 - ulica Staszica, Koszalin

INWESTOR

KSM PRZYLESIE
 ul. Fałata 13, 75-427 Koszalin
 tel. 94 345 84 54
 e-mail: b.mlynarczyk@ksmprzylesie.com



| |
|---------------------|
| M4 |
| 3 pokojowe |
| 74,10m ² |
| parter |
| klatka C |
| segment B |



**BUDYNEK MIESZKALNY WIELORODZINNY
 W KOSZALINIE
 OSIEDLE "Przylesie VIC"**