



BUDYNEK MIESZKALNY WIELORODZINNY W KOSZALINIE

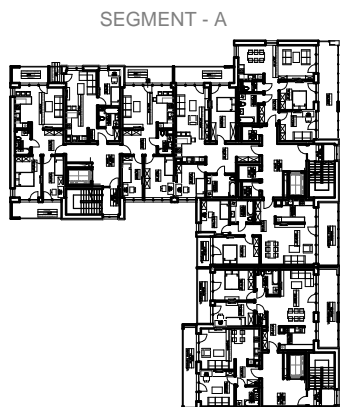
OSIEDLE "Przylesie VIC"

INWESTYCJA

Budynek mieszkalny wielorodzinny 3 segmentowy z garażami podziemnymi, z urządzeniami budowlanymi, zjazdem, chodnikiem, dojściem, parkingiem
 działka nr 569/4 obr. b 0017 - ulica Staszica, Koszalin

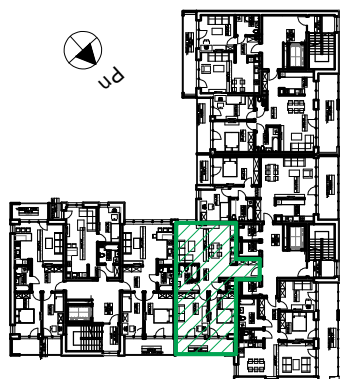
INWESTOR

KSM PRZYLESIE
 ul. Fałata 13, 75-427 Koszalin
 tel. 94 345 84 54
 e-mail: b.mlynarczyk@ksmprzylesie.com



M37
3 pokojowe
77,13m ²
pi. tro 2
klatka E
segment C

SEGMENT - B



SEGMENT - C

