



INWESTYCJA

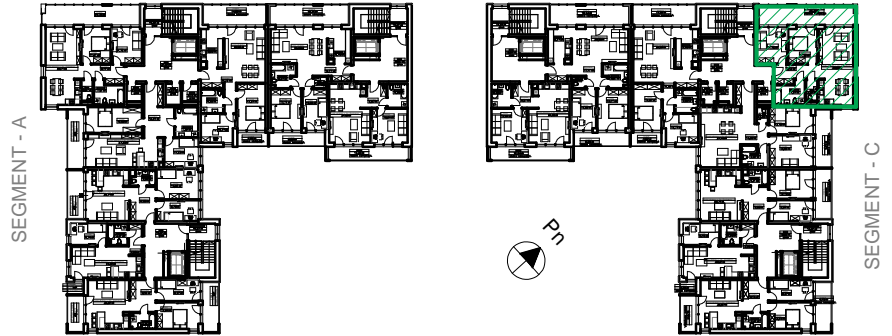
Budynek mieszkalny wielorodzinny 3 segmentowy z garażami podziemnymi, z urz. dzeniami budowlanymi, zjazdem, chodnikiem, doj. ciem, parkingiem
działka nr 569/4 obr. b 0017 - ulica Staszica, Koszalin

INWESTOR

KSM PRZYLESIE
 ul. Fałata 13, 75-427 Koszalin
 tel. 94 345 84 54
 e-mail: b.mlynarczyk@ksmprzylesie.com

BUDYNEK MIESZKALNY WIELORODZINNY W KOSZALINIE OSIEDLE "Przylesie VIC"

SEGMENT - B



M36
3 pokojowe
70,59m ²
pi. tro 2
klatka E
segment C

