

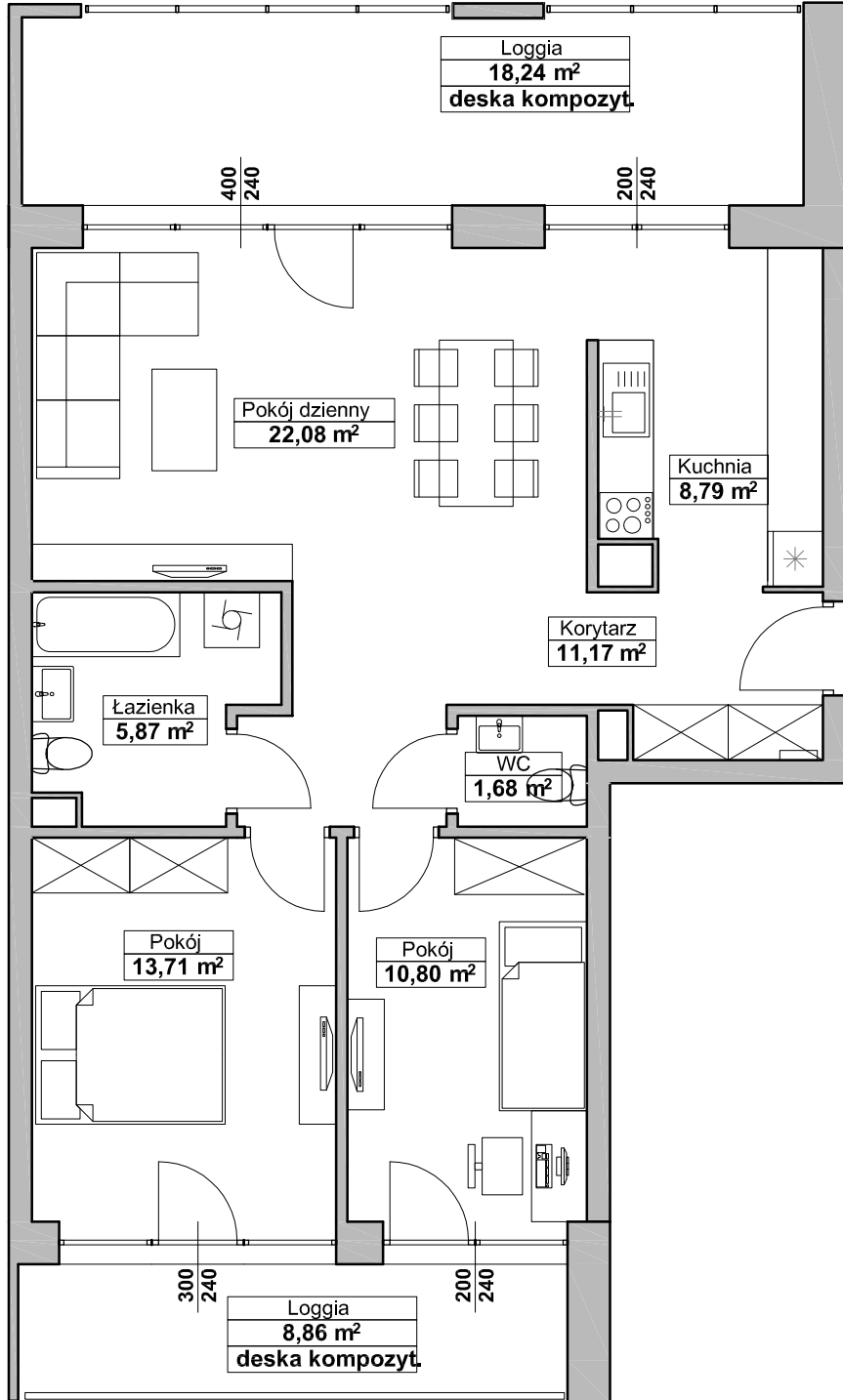


INWESTYCJA

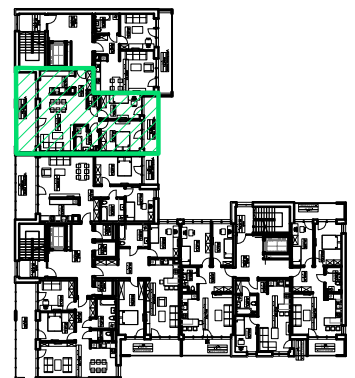
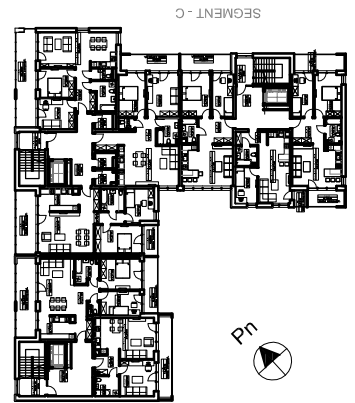
Budynek mieszkalny wielorodzinny 3 segmentowy z garażami podziemnymi, z urządzeniami budowlanymi, zjazdem, chodnikiem, dojściem, parkingiem
działka nr 569/4 obręb 0017 - ulica Staszica, Koszalin

INWESTOR

KSM PRZYLESIE
 ul. Fałata 13, 75-427 Koszalin
 tel. 94 345 84 54
 e-mail: b.mlynarczyk@ksmprzylesie.com



M31
3 pokojowe
74,10m ²
piętro 2
klatka C
segment B



**BUDYNEK MIESZKALNY WIELORODZINNY
 W KOSZALINIE
 OSIEDLE "Przylesie VIC"**