



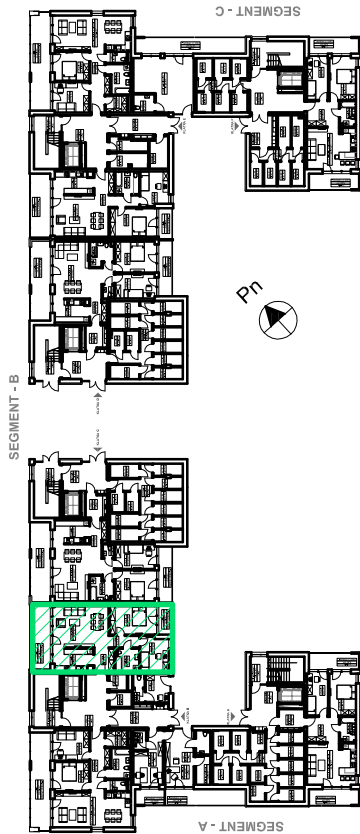
INWESTYCJA

Budynek mieszkalny wielorodzinny 3 segmentowy z garażami podziemnymi, z urządzeniami budowlanymi, zjazdem, chodnikiem, dojściem, parkingiem
działka nr 569/4 obręb 0017 - ulica Staszica, Koszalin

INWESTOR

KSM PRZYLESIE
 ul. Fałata 13, 75-427 Koszalin
 tel. 94 345 84 54
 e-mail: b.mlynarczyk@ksmprzylesie.com

BUDYNEK MIESZKALNY WIELORODZINNY W KOSZALINIE OSIEDLE "Przylesie VIC"



| |
|---------------------|
| M3 |
| 3 pokojowe |
| 74,65m ² |
| parter |
| klatka B |
| segment A |

