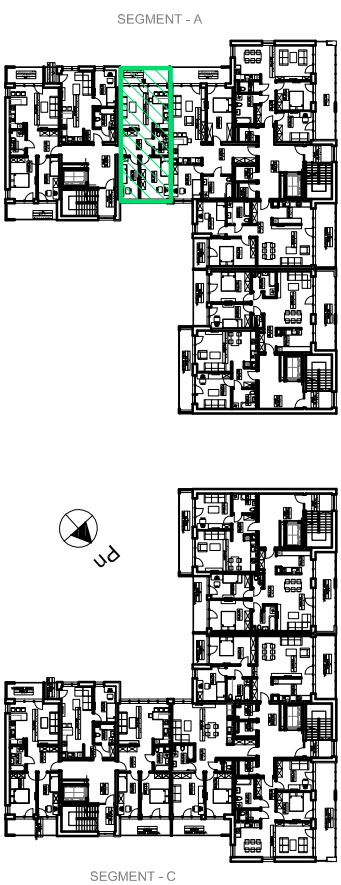




BUDYNEK MIESZKALNY WIELORODZINNY W KOSZALINIE OSIEDLE "Przylesie VIC"

SEGMENT - B



INWESTYCJA

Budynek mieszkalny wielorodzinny 3 segmentowy z garażami podziemnymi, z urządzeniami budowlanymi, zjazdem, chodnikiem, dojściem, parkingiem
działka nr 569/4 obręb 0017 - ulica Staszica, Koszalin

INWESTOR

KSM PRZYLESIE
ul. Falata 13, 75-427 Koszalin
tel: 94 345 84 54
e-mail: b.mlynarczyk@ksmprzylesie.com

M27
3 pokojowe
61,24m ²
piętro 2
klatka A
segment A

