



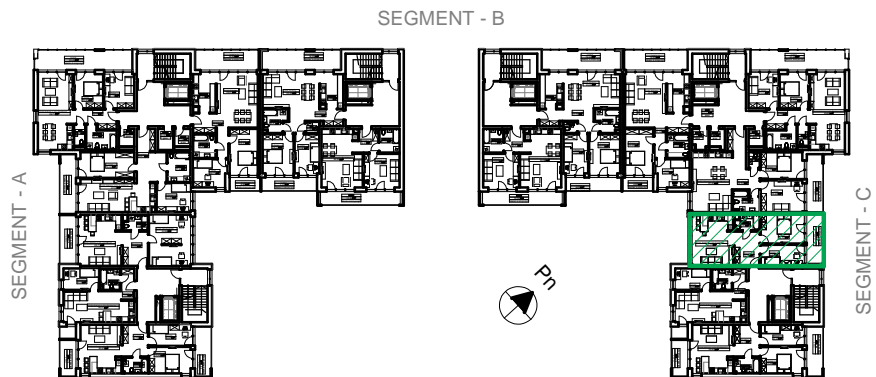
BUDYNEK MIESZKALNY WIELORODZINNY W KOSZALINIE OSIEDLE "Przylesie VIC"

INWESTYCJA

Budynek mieszkalny wielorodzinny 3 segmentowy z garażami podziemnymi, z urządzeniami budowlanymi, zjazdem, chodnikiem, dojściem, parkingiem
działka nr 569/4 obr. b 0017 - ulica Staszica, Koszalin

INWESTOR

KSM PRZYLESIE
ul. Fałata 13, 75-427 Koszalin
tel. 94 345 84 54
e-mail: b.mlynarczyk@ksmprzylesie.com



M22
3 pokojowe
61,50m ²
piętro 1
klatka F
segment C

