



BUDYNEK MIESZKALNY WIELORODZINNY W KOSZALINIE OSIEDLE "Przylesie VIC"

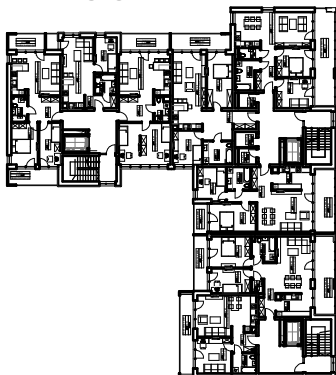
INWESTYCJA

Budynek mieszkalny wielorodzinny 3 segmentowy z garażami podziemnymi, z urządzeniami budowlanymi, zjazdem, chodnikiem, dojściem, parkingiem
działka nr 569/4 obr. b 0017 - ulica Staszica, Koszalin

INWESTOR

KSM PRZYLESIE
ul. Fałata 13, 75-427 Koszalin
tel. 94 345 84 54
e-mail: b.mlynarczyk@ksmprzylesie.com

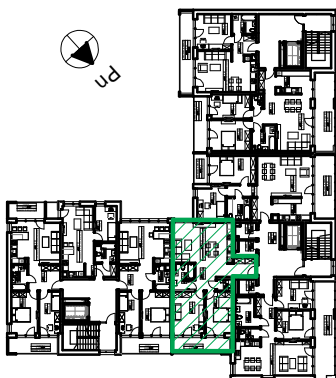
SEGMENT - A



M21

3 pokojowe
77,13m²
piętro 1
klatka E
segment C

SEGMENT - B



SEGMENT - C

