



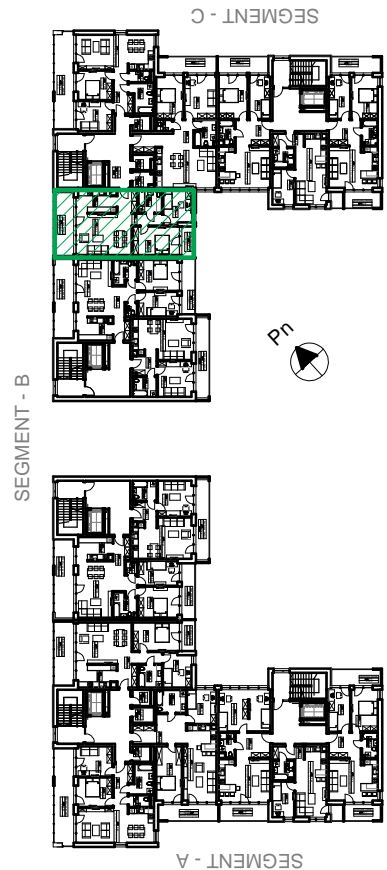
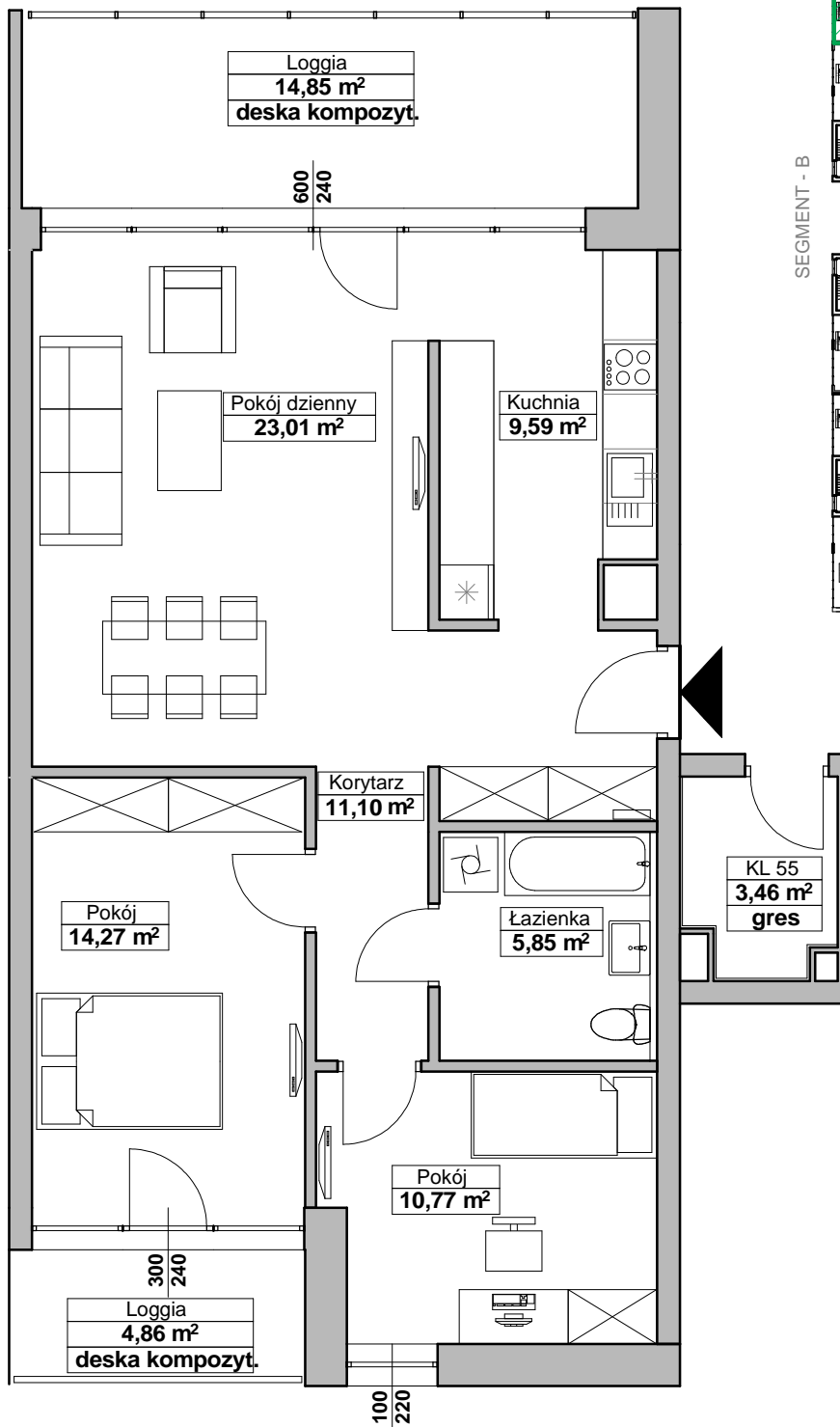
INWESTYCJA

Budynek mieszkalny wielorodzinny 3 segmentowy z garażami podziemnymi, z urządzeniami budowlanymi, zjazdem, chodnikiem, dojściem, parkingiem
działka nr 569/4 obr. b 0017 - ulica Staszica, Koszalin

INWESTOR

KSM PRZYLESIE
ul. Fałata 13, 75-427 Koszalin
tel. 94 345 84 54
e-mail: b.mlynarczyk@ksmprzylesie.com

BUDYNEK MIESZKALNY WIELORODZINNY W KOSZALINIE OSIEDLE "Przylesie VIC"



| |
|----------------------|
| M19 |
| 3 pokojowe |
| 74,59 m ² |
| pi. tro 1 |
| klatka E |
| segment C |