

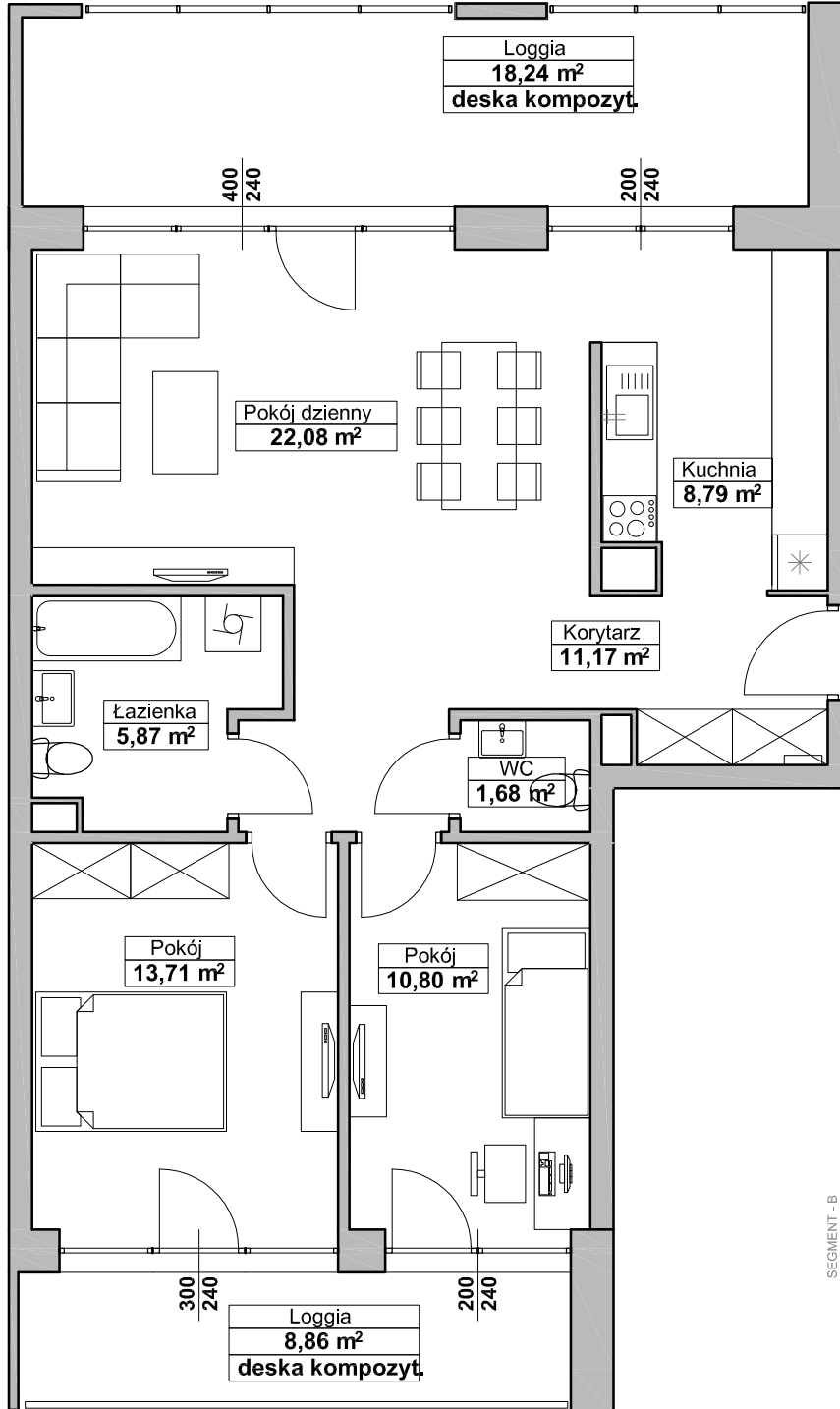


**INWESTYCJA**

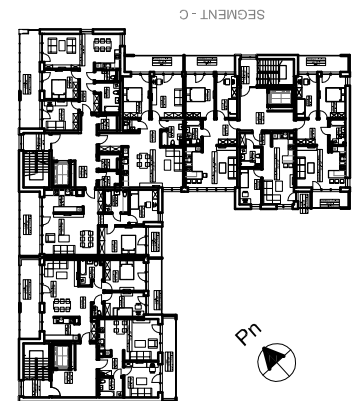
Budynek mieszkalny wielorodzinny 3 segmentowy z garażami podziemnymi, z urządzeniami budowlanymi, zjazdem, chodnikiem, dojściem, parkingiem  
*działka nr 569/4 obręb 0017 - ulica Staszica, Koszalin*

**INWESTOR**

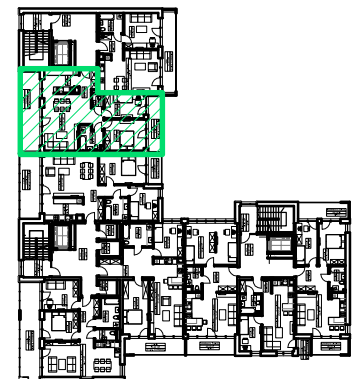
**KSM PRZYLESIE**  
 ul. Fałata 13, 75-427 Koszalin  
 tel. 94 345 84 54  
 e-mail: b.mlynarczyk@ksmprzylesie.com



|                     |
|---------------------|
| <b>M15</b>          |
| 3 pokojowe          |
| 74,10m <sup>2</sup> |
| piętro 1            |
| klatka C            |
| segment B           |



SEGMENT - B



**BUDYNEK MIESZKALNY WIELORODZINNY  
 W KOSZALINIE  
 OSIEDLE "Przylesie VIC"**