

# BUDYNEK MIESZKALNY WIELORODZINNY W KOSZALINIE

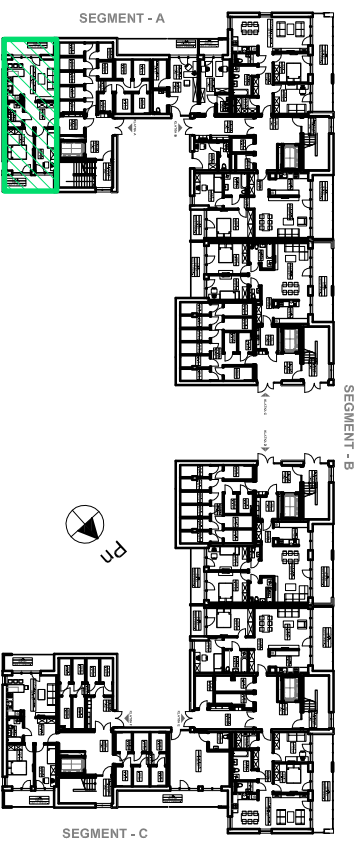
## OSIEDLE "Przylesie VIC"

### INWESTYCJA

Budynek mieszkalny wielorodzinny 3 segmentowy z garażami podziemnymi, z urządzeniami budowlanymi, zjazdem, chodnikiem, dojściem, parkingiem  
działka nr 569/4 obręb 0017 - ulica Staszica, Koszalin

### INWESTOR

**KSM PRZYLESIE**  
ul. Falata 13, 75-427 Koszalin  
tel. 94 345 84 54  
e-mail: b.mlynarczyk@ksmprzylesie.com



|                     |
|---------------------|
| <b>M1</b>           |
| 3 pokojowe          |
| 58,75m <sup>2</sup> |
| parter              |
| Klatka A            |
| segment A           |

